



# FEUERWEHR- TECHNIK

# **MINITEC FEUERWEHRTECHNIK**

Art.-Nr. 95.0558/0

# INHALTSVERZEICHNIS

<b>1</b>	<b>EINLEITUNG</b>	<b>3</b>	<b>4</b>	<b>TELESKOP-GERÄTEAUSZÜGE</b>	<b>48</b>
	Feuerwehrtechnik		4	Schwerlast-Teleskop-Geräteauszüge	50
	CAD-Tools		5	Feuerwehr Dunzweiler & Malteser Trier-Irsch	52
<b>2</b>	<b>PROFILSERIEN</b>	<b>6</b>	<b>5</b>	<b>ROLLCONTAINER</b>	<b>54</b>
	Profilserie 30 und 45	7		Rollcontainer Grundmodule	56
	Profilquerschnitte	8		<b>ROLLCONTAINER-SYSTEM</b> Feuerwehrtechnische Zentrale Holzminden	58
	Abdeckkappen	10		<b>ROLLCONTAINER-SYSTEM</b> Freiwillige Feuerwehr Immenhausen	60
	Verbindungselemente	12		<b>ROLLCONTAINER</b> Feuerwehr Mönchengladbach & Kreis Düren	62
	Schrauben, Muttern und Druckplatten	16		<b>ROLLCONTAINER</b> Furtner & Ammer KG, Feuerwehr Neu-Isenburg & Feuerwehr Oberhausen	64
<b>3</b>	<b>FAHRZEUGBAU</b>	<b>18</b>	<b>6</b>	<b>ATEMSCHUTZWERKSTÄTTEN</b>	<b>66</b>
	<b>ABROLLBEHÄLTER GEFÄHRGUT</b> Feuerwehr Mönchengladbach	20		Übersicht	68
	<b>ABROLLBEHÄLTER RÜST</b> Kreis Düren	22		<b>ATEMSCHUTZWERKSTATT</b> Feuerwehr Rumelange (Luxemburg)	70
	<b>MANNSCHAFTSTRANSPORTFAHRZEUG</b> Freiwillige Feuerwehr Nidda-Wallernhausen	24		<b>ATEMSCHUTZWERKSTÄTTEN</b> Feuerwehr Siegburg & Neustadt a.d. Weinstraße	72
	<b>GERÄTEWAGEN ÖL</b> Hauptfeuer- und Rettungswache Stadt Langenfeld	26			
	<b>GERÄTEWAGEN LICHT</b> Freiwillige Feuerwehr der Stadt Hof	28			
	<b>GERÄTEWAGEN</b> Feuerwehr Kirkel   Löschbezirk Kirkel-Neuhäusel	30			
	<b>VORRAUS-RÜSTWAGEN</b> Freiwillige Feuerwehr Herborn	32			
	<b>ABROLLCONTAINER</b> Freiwillige Feuerwehr Mörfelden	34			
	<b>EINSATZLEITWAGEN</b> Holzapfel Sonderfahrzeuge & Fahrzeugeinrichtungen	36			
	<b>MANNSCHAFTSTRANSPORTWAGEN</b> SFS Saar Sonderfahrzeug Service	38			
	<b>ABROLLBEHÄLTER GEFÄHRGUT</b> Auto Schach GmbH & Co. KG	40			
	<b>MEHRZWECKFAHRZEUGE</b> Furtner & Ammer KG	42			
	<b>FEUERWEHRANHÄNGER</b> Feuerschutzservice-Starke GmbH	44			
	<b>FEUERWEHRANHÄNGER</b> Anhängerbau Stedele GmbH	46			

# EINLEITUNG



## DAS UNTERNEHMEN

Seit über 25 Jahren entwickeln wir Innovationen. Vom Baukasten bis zur maßgeschneiderten Komplettlösung. Was 1986 mit Miniatur-Linearführungen begann, entwickelte sich zu einem weltweit anerkannten Full-Service-Anbieter mit mehr als 350 Mitarbeitern in 10 Werken und über 60 Partnern und Service-Stützpunkten weltweit sowie eigenen Produktionsstätten in Deutschland, Frankreich, Großbritannien, China, Slowenien, Slowakei, Spanien und USA.

## BAUKASTENSYSTEM

Unser Baukastensystem und unsere Lineartechnik sind nach dem gleichen Prinzip modular aufgebaut. Mit Leidenschaft verfolgen unsere Konstrukteure und Ingenieure die Grundsätze, die alle Produkte von MiniTec kennzeichnen: größtmögliche Einfachheit, keine Bearbeitung, unbegrenzte Einsatzmöglichkeiten mit wenigen Komponenten und durchgängige Kompatibilität. Unsere ständige Bestrebung ist es, sinnlose Produktvielfalt zu vermeiden.

Kürzeste Montagezeit, Vermeidung von Bearbeitung und reduzierte Lagerhaltung haben höchste Priorität. Besondere Beachtung schenken wir auch der ergonomischen Gestaltung unserer Bauteile

Namhafte Unternehmen weltweit setzen unsere Komponenten für Betriebsmittel, Automatisierungstechnik und Anlagenbau mit Erfolg ein. In Zusammenarbeit mit führenden Forschungseinrichtungen wird das System ständig den neuesten Anforderungen entsprechend weiterentwickelt. Dabei profitieren unsere Kunden von unserer intensiven Mitarbeit in wissenschaftlichen Projekten wie SmartFactory und neuesten Erkenntnissen der Arbeitsplatzgestaltung. Zukunftsweisende Forschungsergebnisse fließen so frühzeitig in unsere Entwicklung ein.

## UMFASSENDE SERVICE

Unsere Ingenieure entwickeln aus unserem Profilsystem komplette Lösungen für alle Industriebranchen. Dabei profitieren unsere Kunden von der langjährigen Erfahrung unserer Ingenieure. Qualität und kürzeste Lieferzeit garantieren wir durch Vorhaltung und ständige Weiterentwicklung aller Kompetenzen in unserem Haus. Expertenteams für Problemanalyse, Entwicklung und Konstruktion, Elektroplanung, Schaltschrankbau, Montage und Inbetriebnahme sorgen für wirtschaftliche und technisch ausgereifte Lösungen für jede Aufgabenstellung unserer Kunden. Vom Betriebsmittel über Arbeitsplatzgestaltung mit Fördertechnik bis zur kompletten Produktionsstraße. Alles aus einer Hand, ohne Schnittstellen.

## QUALITÄT

Unsere Produkte sind von zuverlässiger Qualität. In unserem eigenen Labor werden alle Neuprodukte unter realen Einsatzbedingungen eingehend getestet. Unser Qualitätsmanagement unterzieht auch alle bestehenden Produkte in regelmäßigen Abständen den gleichen strengen Tests. Modernste Maschinen und Messmethoden garantieren gleichbleibende Qualität. Unser Qualitätsmanagement ist bereits seit 20 Jahren zertifiziert nach DIN EN ISO 9001.

## UMWELTSCHUTZ

Ein schonender Umgang mit Ressourcen und aktiver Umweltschutz gehören zu den Grundsätzen unserer Unternehmensphilosophie. Die Einhaltung der Umweltschutzkriterien wird nach DIN EN ISO 14001:2009 kontrolliert und von externen Auditoren regelmäßig überprüft. Dazu gehören auch der verantwortungsvolle Einsatz von Energie und die ständige Verbesserung der Energieeffizienz.

**EIN PROFILSYSTEM. MEHR ALS 112 LÖSUNGEN**



Das MiniTec Baukastensystem ist seit mehr als 25 Jahren die rationelle und kostengünstige Lösung für alle Aufgaben im Betriebsmittel- und Anlagenbau. Vom einfachen Gestell bis zu Konstruktionen mit höchsten technischen Ansprüchen, wie z. B. Industrie 4.0 oder kompletten Produktionsstraßen. Immer exakt den individuellen Anforderungen angepasst!

Unser Aluminiumprofilssystem bewährt sich auch täglich bei sehr vielen Feuerwehren im Fahrzeugausbau, der bedarfsgenauen Konstruktion von Rollcontainern oder für die komplette Werkstattausrüstung. Durch die vielen Aufgaben, die wir für freiwillige Feuerwehren und Berufsfeuerwehren gelöst haben, können wir auf langjährige Erfahrung zurückgreifen, von der Sie profitieren. Mit standardisierten Modulen u.a. für Werkstatteinrichtungen oder Rollcontainer ist die Ausrüstung in kürzester Zeit realisierbar. Spezielle Aluminiumprofile für den Feuerwehrbereich im Rastermaß 30mm sind durch ihr niedriges Gewicht insbesondere zum Innenausbau von Sonderfahrzeugen geeignet. Sowohl Feuerwehren als auch Fahrzeug-Hersteller setzen unser System mit großem Erfolg ein.

Alle Komponenten unseres Systems passen perfekt zusammen. Durch die patentierte Verbindungstechnik und die einheitlichen Nutsysteme sind keine technischen Vorkenntnisse, keine Spezialmaschinen und –werkzeuge und keine mechanische Bearbeitung an den Profilen erforderlich. Einfach eine Idee und einen Satz Inbus-Schlüssel!

Natürlich testen wir unsere Produkte sowohl im Testlabor als auch unter Einsatzbedingungen: Viele unserer Mitarbeiter engagieren sich in den freiwilligen Feuerwehren der Region und kennen die Situation genau. Vor, während und nach dem Einsatz.

An dieser Stelle möchten wir uns ausdrücklich bei allen Feuerwehren, Fahrzeug-Herstellern, Geschäftspartnern und „MiniTec Fans“ bedanken, die uns bei der Erstellung dieser Broschüre unterstützt haben, die uns Bilder zugesandt haben, die uns für Fototermine die Fahrzeuge zur Verfügung gestellt haben, und die uns für Interviews zur Verfügung standen.



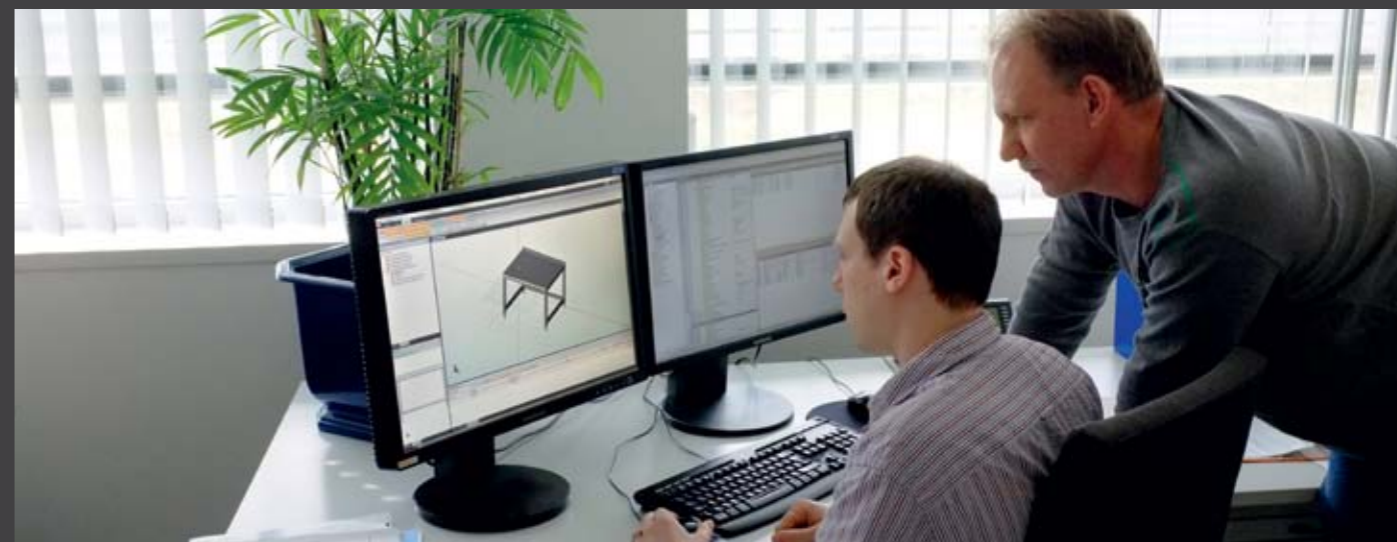
Besonders gefreut haben wir über das positive Feedback. Es gab die verschiedensten Argumente für das MiniTec Profilsystem – Stabilität, Verbindungstechnik, Beratung, Kosten, CAD Software und vieles mehr. Oft kam aber auch der Teamwork-Gedanke auf. Viele Feuerwehren sprachen von einem „tollen Projekt“, dass im Team gelöst wurde und sich so auch positiv auf die Kameradschaft ausgewirkt hat.

Lassen Sie sich von diesem Katalog inspirieren. Profitieren Sie von den Erfahrungen und Lösungen zahlreicher Feuerwehr-Kameraden.

**Wir sind uns sicher: Es sind schon mehr als 112 verschiedene Lösungen.**

Benjamin Renno

**MINITEC iCADassembler**



Unsere CAD-Tools sind die logische Ergänzung zur Hardware unseres Baukastens. Alle Anforderungen von Planung und Ausführung sind dabei umfassend berücksichtigt. Die Kombination von Bauteilen und Software erschließt erst das ganze Potenzial für rationellen, flexiblen und modernen Maschinenbau. iCADassembler ist ein CAD-Tool der neuesten Generation, das wir unseren Kunden kostenlos zur Verfügung stellen.

**Profitieren Sie von der Funktionalität von iCADassembler!**

**VORTEILE**

- Systemunabhängiges 3D-Konstruktionstool für MiniTec-Bauteile
- Zeitersparnis für den Anwender von ca. 60 Prozent
- Planung und Konstruktion von Komponenten und Anlagen unabhängig von CAD-Software
- CAD-Funktionalität ohne eigene CAD-Software
- Leicht zu bedienen durch spezielle Anker, Linienfangpunkte und per Drag&Drop

Auf vielfachen Wunsch bietet MiniTec regelmäßige iCAD Assembler-Schulungen an. In eintägigen Seminaren mit praktischen Übungen vermitteln wir die zeitsparenden Features dieses starken Tools.

Das Tool enthält elektronische Kataloge, automatische Stücklisten und Konfiguratoren für häufig vorkommende Anwendungen wie ergonomische Arbeitsplätze, Linearachsen, Förderbänder, Rollenbahnen oder Schutzeinrichtungen.

Mit iCADassembler reduziert sich die Konstruktionszeit um wenigstens 60%, wobei Fehler sicher vermieden werden.

- Direkte Schnittstellen zu allen gängigen CAD Systemen wie: Mechanical Desktop, ProEngineer, Solid Works, Solid-Edge, MegaCAD uva.
- Mehr als 180 Daten-Ausgabe-Formate in 2D und 3D
- Automatisiertes Konstruktions-Modul für: Linearachsen, Gleitführungen, Förderbänder, Arbeitsplätze
- Automatische Stücklistenstellung
- Integrierte Plausibilitätsprüfung
- Automatische Bearbeitungszeichnungen

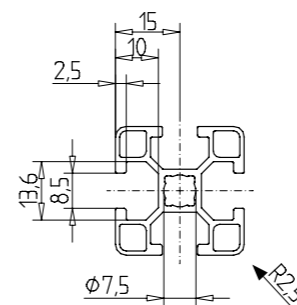
Die Lehrgänge werden von unseren erfahrenen Technikern geleitet und finden zu individuell vereinbarten Terminen statt.

## BELASTBARKEITEN

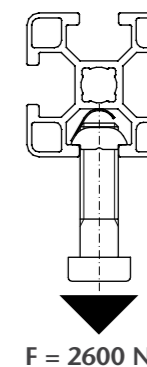
### PROFILSERIE 30

**NUTEN** Ein System für Profile von 16 bis 60 mm.  
Die Nuten sind bei allen Profilen einheitlich.  
Nutbreite: 8,5 - 0,3 mm.

**GRUNDMASSE**



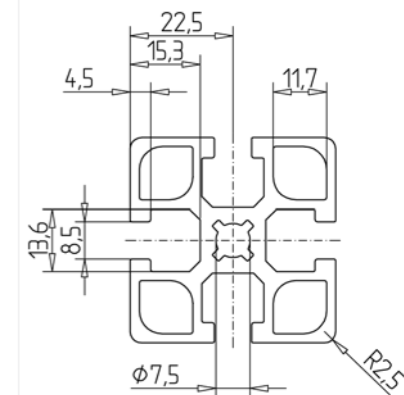
**BELASTBARKEIT**



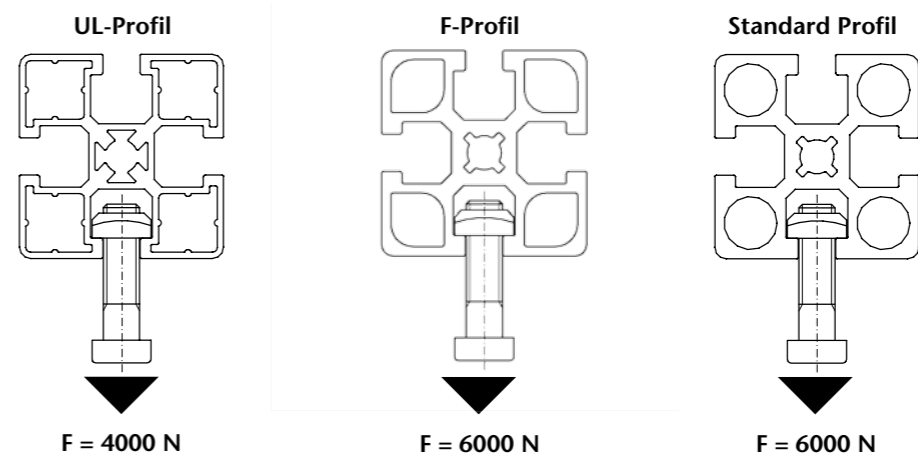
### PROFILSERIE 45

**NUTEN** Ein System für Profile von 19 bis 270 mm.  
Die Nuten sind bei allen Profilen einheitlich.  
Nutbreite: 8,5 - 0,3 mm. Die Nuten sind ausgelegt zur Aufnahme von DIN-Schrauben M8 mit Kopf  $\varnothing$  13 mm und Muttern mit Außenmaß 13 mm. Vier- und Sechskantmuttern und -Schrauben sind verdrehgesichert.

**GRUNDMASSE**



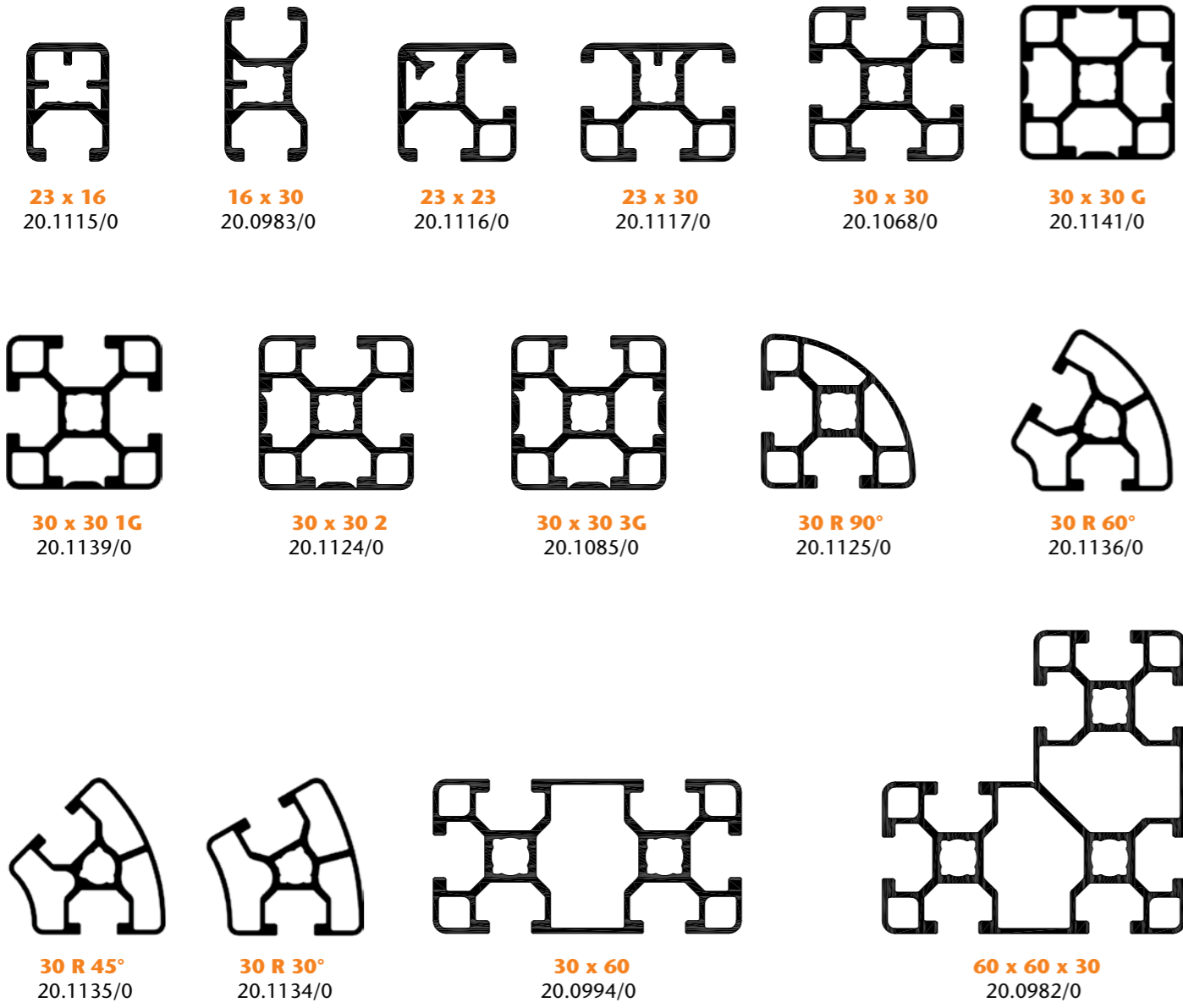
**BELASTBARKEIT**



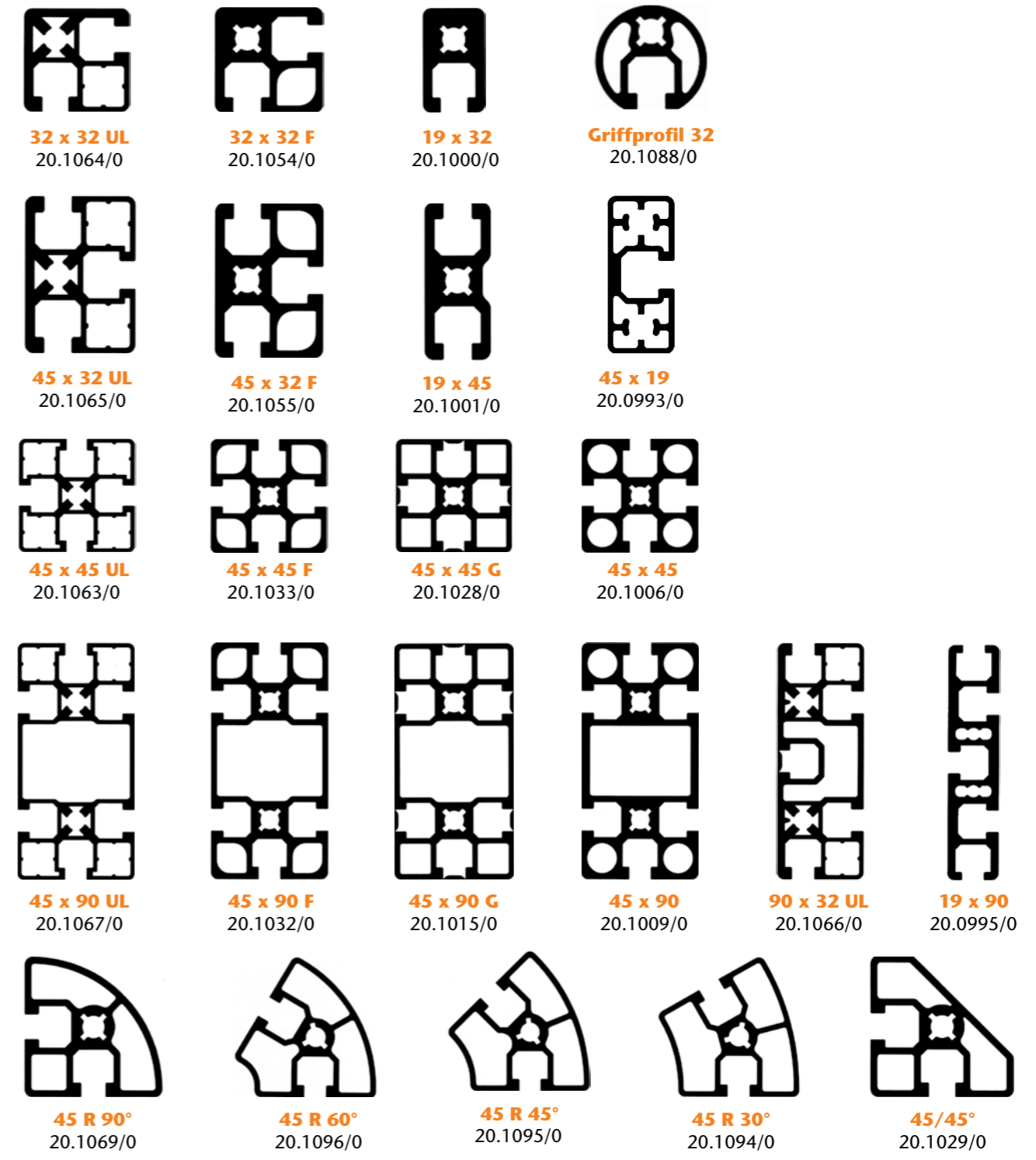
## PROFILSERIEN

PROFILQUERSCHNITTE

PROFILSERIE 30



PROFILSERIE 45



Mit dem MiniTec Nutenöffner Art.-Nr. 26.0815/0 können die Nuten der geschlossenen Profile der Serie 45 an jeder beliebigen Stelle geöffnet werden.

Die Profile 45x45 und 45x90 können auch mit einer, zwei oder drei geschlossenen Seiten geliefert werden.

## ABDECKKAPPEN

### SELBSTSICHERNDE ABDECKKAPPEN FÜR ALUMINIUMPROFILE

Aufgrund ungeschützter Profilen können Schmutz und Fremdkörper in das Innere der Profile eindringen, was nicht nur in sensiblen Umgebungen zu hygienischen Problemen führen kann. Außerdem weisen Aluminiumprofile mitunter scharfkantige Grate auf - eine potenzielle Quelle für Arbeitsunfälle. All dies wird durch Profilkappen verhindert: Die Profile bleiben sauber und geschützt, die Gefahr von Schnittverletzungen wird minimiert. Nicht zuletzt runden sie die Optik der Aluminiumprofile harmonisch ab.

In der Praxis ist es für Anwender allerdings ärgerlich, wenn die genannten Funktionen aufgrund lockerer und herausfallender Profilkappen nicht mehr gewährleistet sind. Mit unseren selbstsichernden Profilkappen ist dieses Problem effektiv gelöst. Diese werden mittels eines integrierten Sicherungszapfens dauerhaft im Profil verankert. Sie bleibt damit auch unter extremen Bedingungen und härtester Beanspruchung an der vorgesehenen Stelle.

Getreu dem Motto „The Art of Simplicity“ ist die Anwendung der Minitec-Profilkappen dabei denkbar einfach: Der Sicherungszapfen wird mithilfe eines Kunststoffhammers bündig in das Profil eingeschlagen. Dennoch kann die Profilkappe mühelos wieder entfernt werden: Dazu werden die Zapfen mit einem Pin von vier Millimetern Durchmesser durchgeschlagen. Separat erhältliche Ersatzzapfen machen die Profilkappen wiederverwendbar.

In der Praxis des Feuerwehreinsatzes werden die Abdeckkappen extremen Beanspruchungen ausgesetzt – gerade dann, wenn es schnell gehen muss. Die MiniTec Abdeckkappen aus Aluminium halten auch den stärksten Belastungen stand. Zur Montage wird ein M08 Gewinde in das Profil eingeformt. Die Abdeckkappe kann danach mit der passenden Flachkopfschraube M08x10, die im Lieferumfang enthalten ist, festgeschraubt werden.



Abdeckkappe einstecken



Gewinde formen



Zapfen einschlagen



Abdeckkappe festschrauben



Profil bleibt sauber und geschützt



Profil bleibt sauber und geschützt

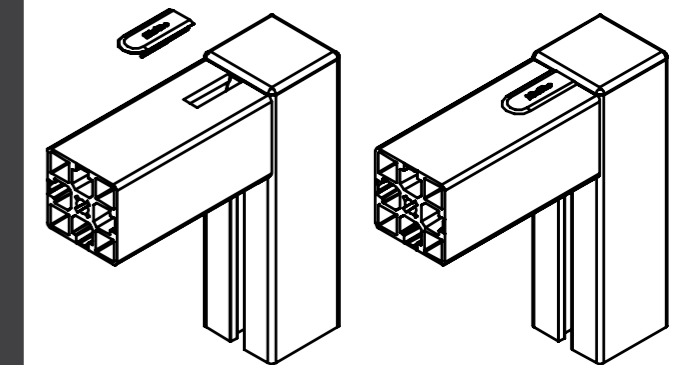
PROFIL- QUERSCHNITT	ABS GRAU	ALU ELOXIERT (inkl. Befestigungsschraube)
<b>PROFILSERIE 30 (Dicke 3 mm)</b>		
23x16	22.0994/1	
16x30	22.0981/1	
23x23	22.0992/1	
23x30	22.0993/1	
30x30	22.1146/1	22.1149/2
30R90°	22.1144/1	
30R60°	22.1169/1	
30R45°	22.1168/1	
30R30°	22.1167/1	
30x60	22.1134/1	
60x60x30	22.0978/1	
<b>PROFILSERIE 45 (Dicke 3 mm)</b>		
19x32	22.1220/1	22.1060/2
19x45	22.1001/1	22.1064/2
45x19	22.1136/1	
32x32	22.1002/1	22.1062/2
45x32	22.1003/1	22.1065/2
45x45	22.1004/1	22.1067/2
45R4	22.1137/1	
45R90°	22.0996/1	22.0996/2
45R60°	22.1018/1	22.1018/2
45R45°	22.1017/1	22.1017/2
45R30°	22.1019/1	22.1019/2
45/45°	22.0995/1	
19x90	22.1014/1*	
90x32	22.1061/1*	
45x90	22.1007/1	22.1068/2
Griffprofil 32	22.1162/1	

\* Ohne Einschlagzapfen

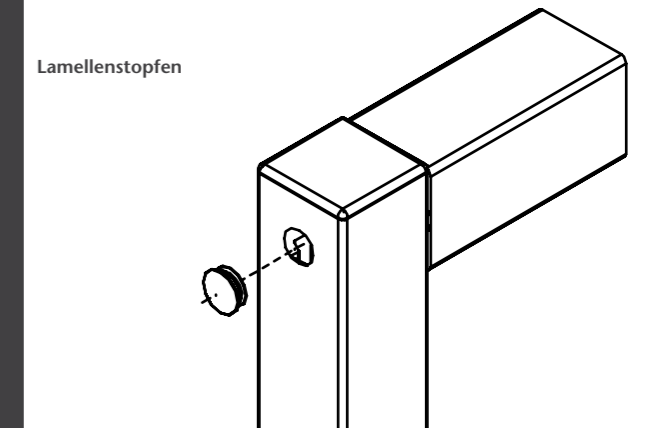
ZUBEHÖR	MATERIAL	ART. NR.
Flachkopfschraube M8x10 zur Befestigung von Abdeckkappen aus Aluminium oder VA	VA	21.1666/0
Ersatzpin zu Abdeckkappen mit Schlagzapfen (10er Satz)	ABS grau	22.1009/1

SONSTIGE ABDECKUNGEN	MATERIAL	ART. NR.
Abdeckkappe G für G-Profil	PA6 grau	22.1056/0
Abdeckkappe GL für G-Profil	PA6 grau	22.1208/1
Lamellenstopfen 7	PE grau	22.1200/1
Lamellenstopfen 9	PE grau	22.1201/1
Lamellenstopfen 15	PE grau	22.1202/1
Lamellenstopfen 22	PE grau	22.1209/1

Abdeckkappe G



Lamellenstopfen

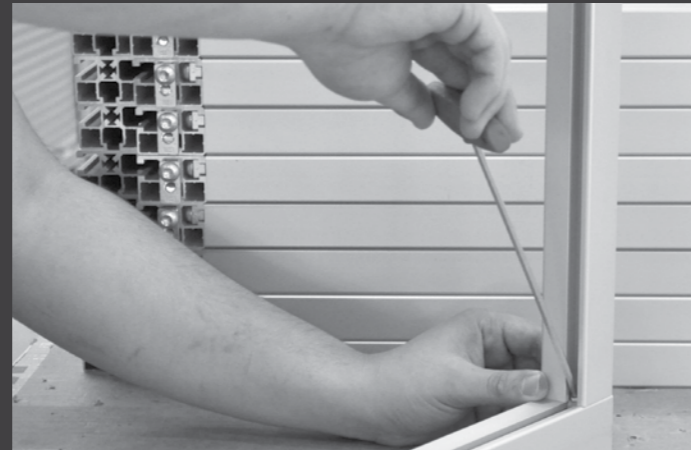
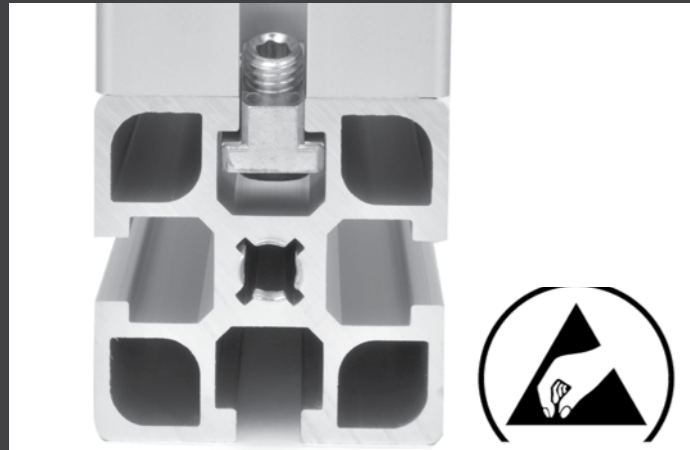


Maschinen-Gewindeformer Art.-Nr. 26.1082/0 zur spanlosen Herstellung von Zentralgewinden M8 in allen Profilen

Gewinde M8 x 20 Art.-Nr. 25.1087/0 stirnseitig in Zentralbohrung von MiniTec bereits eingeformt

## PROFILVERBINDER

### PROFILVERBINDUNG OHNE BEARBEITUNG



Gerade in der Verbindungstechnik lässt sich noch viel Optimierungspotenzial bei Profilsystemen nutzen. Das zeigen neueste Studien zu diesem Thema. Dabei muss die Verbindung als Teil des Gesamtsystems gesehen werden.

Die Gesamtkosten einer Verbindung setzen sich aus zahlreichen Faktoren zusammen:

- Konstruktion und Bemaßung von Bohrungen und Gewinden
- Bereitstellen von Betriebsmitteln und Vorrichtungen
- Beschaffung und Verwaltung von Bohr- und Gewindewerkzeug
- Arbeitsvorbereitung
- Arbeitszeit für Bohren, Gewinden
- innerbetrieblicher Transport

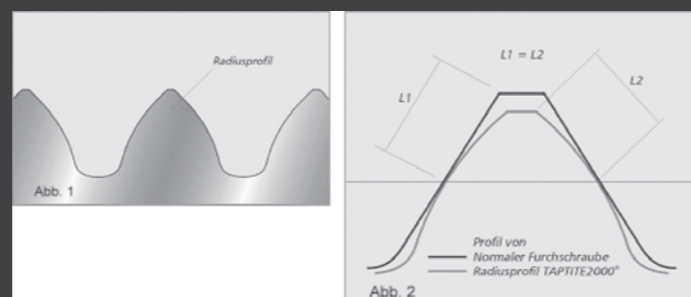
Entscheidend bei dieser Betrachtung sind nicht die Kosten für den einzelnen Verbinder. Elementarer Kostenfaktor ist die Arbeitszeit – sowohl in der Konstruktion, wie AV und Werkstatt.

#### MiniTec Profilverbinder 45 SF

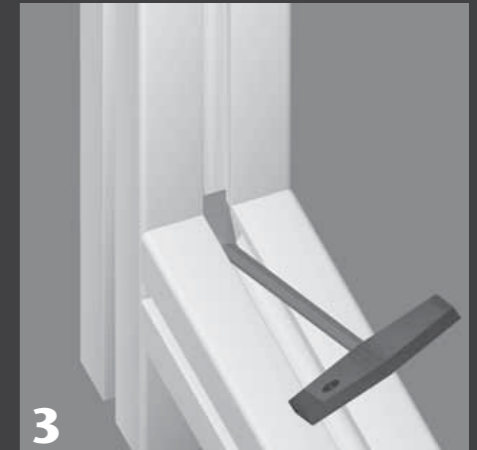
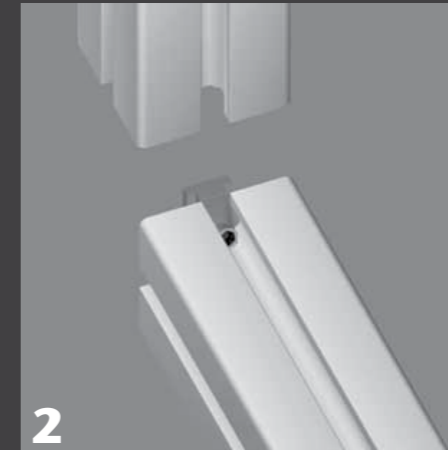
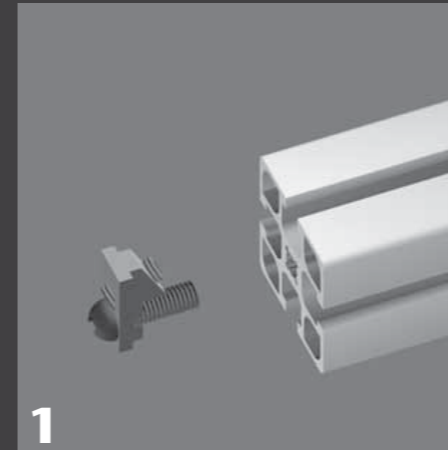
Abgesehen vom Kosten- und Zeitvorteil hat der MiniTec-Profilverbinder zahlreiche weitere Vorteile wie nachträgliche Justierbarkeit, ESD-Tauglichkeit, ergonomische Gestaltung und optische Vorzüge.

Mit den gewindefurchenden Schrauben ist der MiniTec-Profilverbinder noch schneller geworden. Der Verbinder wird einfach mit der Schraube stirnseitig am Profil verschraubt. Mit einem Standard-Akkuschrauber dauert dieser ganze Vorgang maximal 3 Sekunden. Es ist keine Vorbereitung für Bohren, Gewinden, Messen oder Planung erforderlich.

Nicht allein die wirtschaftliche Überlegenheit spricht für den MiniTec-Verbinder mit selbstfurchender Schraube. Dank der trilobularen Schaftform kombiniert mit der Radiusprofilform der Gewindeflanken entwickeln die neuen Schrauben niedrige Furchmomente. Die Radiusprofilform bewirkt eine geringe Werkstoffverdrängung und reduziert den Aufwand an Umformarbeit. So liegen die Furchmomente um bis zu 50% niedriger. Das gewährleistet prozessichere Montage und höhere Klemmkraften bei geringerer Klemmkraftstreuung.



### EINFACHSTE MONTAGE IN DREI SCHRITTEN



#### MONTAGE

- 1 Druckstück mit Schraube M8 x 25 stirnseitig auf Profil lose befestigen
- 2 Profil 2 mit der Nut unter die Flanken des Druckstücks schieben bis gewünschte Position erreicht ist.
- 3 Gewindestift M8 mit Sechskant-Schraubendreher SW4 anziehen. Empfohlenes Anzugsmoment ca. 12 Nm

#### VORTEILE

- Die Ecken der Profilverbindung bleiben frei für Flächenelemente
- Die Verbindung ist von außen unsichtbar
- Verdrehgesichert
- Belastbarkeit: 6000 N (UL-Profil: 4000N)
- Kreuzverbindungen sind leicht realisierbar
- Die Verbindung ist elektrisch leitfähig
- Ergonomisch optimiert

BEZEICHNUNG	ART.-NR.	BESCHREIBUNG
Profilverbinder 45	21.1018/0	mit Linsenkopfschraube M8/SW5
Profilverbinder 45 SF	21.0818/0	mit gewindeformender Torxschraube M8/T40,
Profilverbinder 45 H	21.1018/1	mit Zylinderschraube M8/SW5, Korrosionsarme Ausführung für Einsatz in korrosiver Umgebung
Profilverbinder 45 SF kurz	21.0020/0	mit gewindeformender Torxschraube M8/T40, für Profilverbindungen mit bündiger Abdeckkappe
Profilverbinder 30	21.0014/0	mit Linsenkopfschraube M8/SW5
Profilverbinder 30 SF	21.0016/0	mit gewindeformender Torxschraube M8/T40
Profilverbinder 30 SF ESD	21.0037/0	mit gewindeformender Torxschraube M8/T40

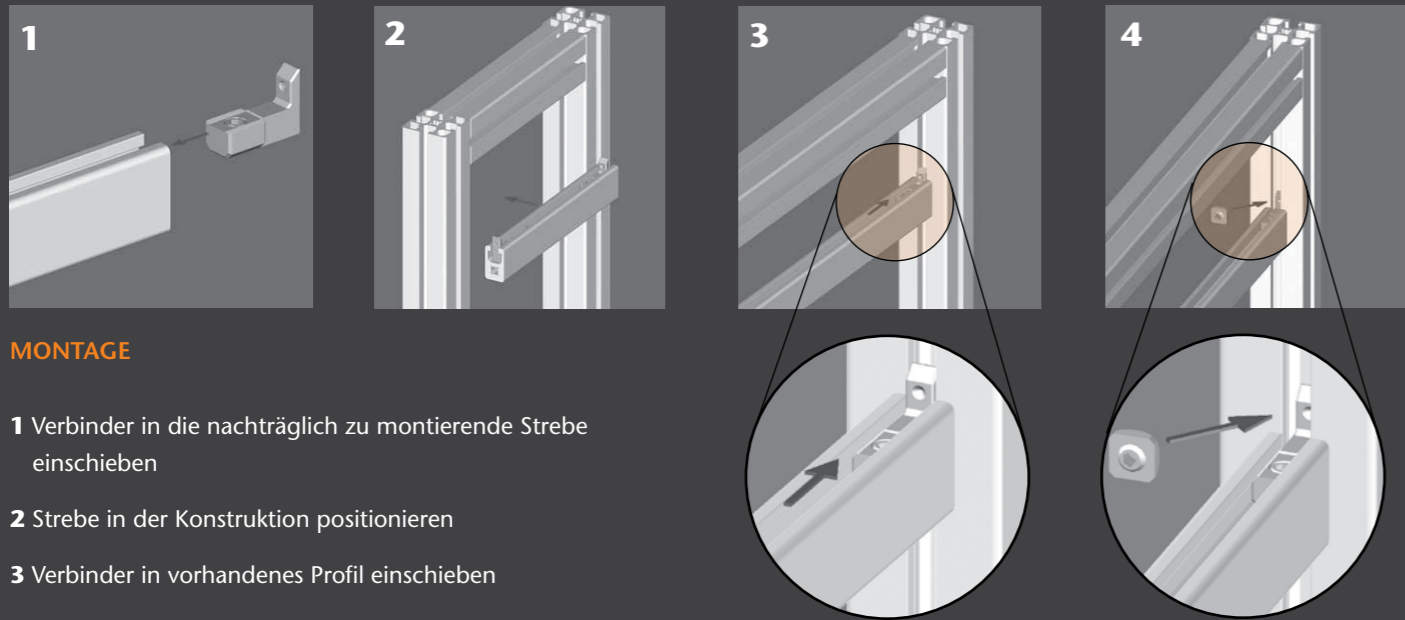
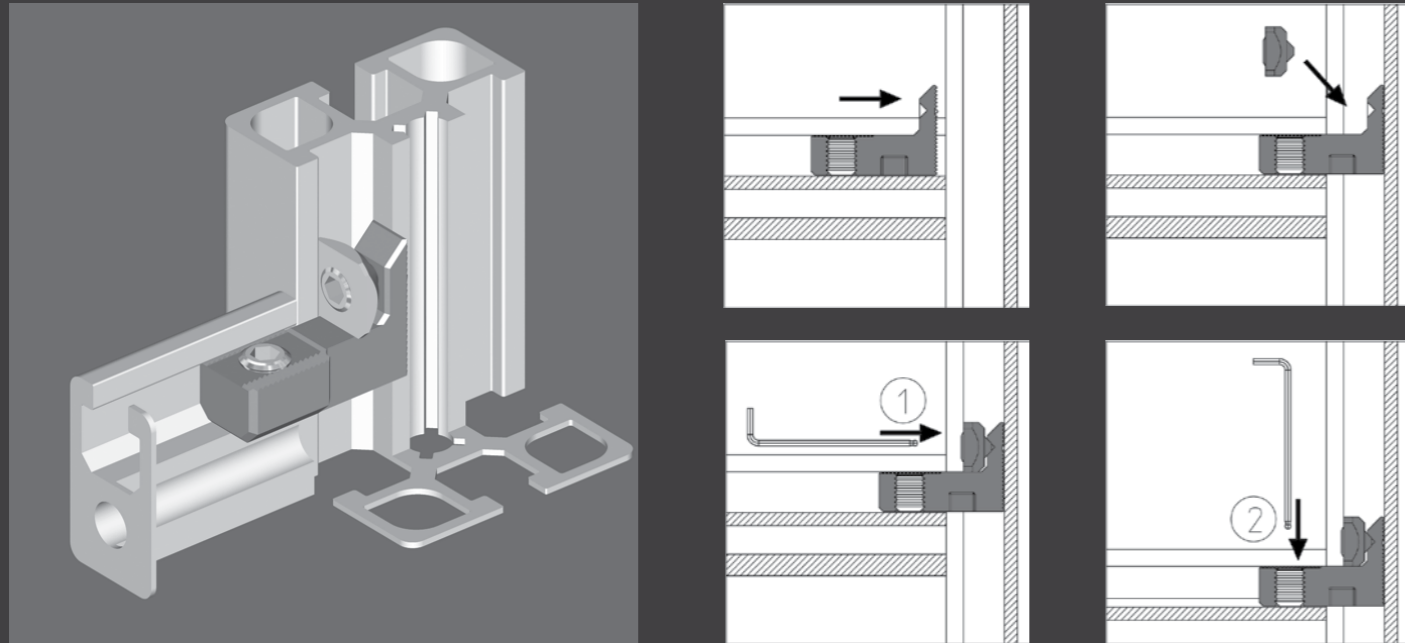


Impulsschrauber Art.-Nr. 26.0800/0 für besonders gelenkschonendes Arbeiten.



## PROFILVERBINDER N

ZUM NACHTRÄGLICHEN EINBAU VON PROFILSTREBEN IN VORHANDENE GESTELLE OHNE BEARBEITUNG



### MONTAGE

- 1 Verbinder in die nachträglich zu montierende Strebe einschieben
- 2 Strebe in der Konstruktion positionieren
- 3 Verbinder in vorhandenes Profil einschieben
- 4 Gleitmutter mit vormontierter Stiftschraube in die Nut einbringen, über Verbinder positionieren und anziehen, dann Schraube im Verbinder anziehen (beide 10 Nm)

BEZEICHNUNG	ART.-NR.	BELASTBARKEIT
Profilverbinder N 30	21.0033/0	1.500 N
Profilverbinder N 45	21.0918/0	3.000 N

## MONTAGEWINKEL

EINFACHE MONTAGE OHNE BEARBEITUNG



Winkel aus Alu Druckguss, pulverbeschichtet, grau  
 ■ keine Bearbeitung erforderlich  
 ■ nachträgliche Montage von Profilen möglich  
 ■ justierbar

Optional mit Abdeckkappe  
 ■ Abdeckkappen aus ölbeständigem ABS, grau

ESD-Ausführung  
 ■ ohne Pulverbeschichtung  
 ■ mit ESD-Gleitmuttern Z

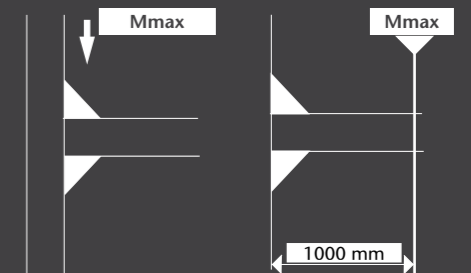
### MONTAGE

- Montagewinkel mit Befestigungsmaterial aus Lieferumfang montieren.

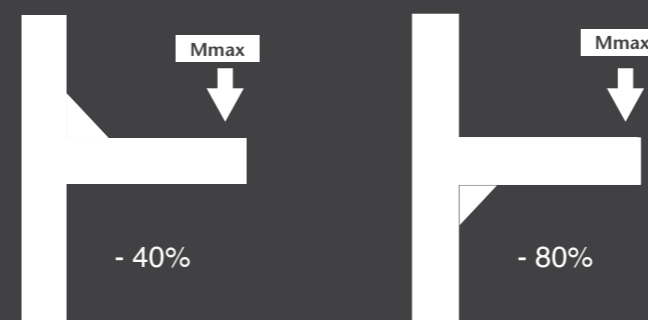
### BELASTBARKEIT

MONTAGEWINKEL	ANZAHL SCHRAUBEN	Mmax (N)	Mmax (Nm)
Montagewinkel 19	2	3.600	280
Montagewinkel 25	2	3.600	280
Montagewinkel 45	2	3.600	280
Montagewinkel 45 x 90	4	7.200	560
Montagewinkel 90	8	14.400	1.120

Alle Werte gelten für 2-fache Sicherheit



Diese Werte gelten nur bei paarweisem Einsatz der Montagewinkel. Bei einseitigem Einsatz reduzieren sich die Werte wie folgt:



SCHRAUBEN

GLEITMÜTTERN, RHOMBUSMÜTTERN UND DRUCKPLATTEN

ANDERE NORMEN UND ABMESSUNGEN SIND AUF ANFRAGE ERHÄLTlich

ERHÄLTlich FÜR M3, M4, M5, M6 UND M8

ZYLINDERSCHRAUBEN

M8 mit flachem Kopf und Innensechskant

Zyl. Schraube	VERZINKT	ROSTFREI
M08 x 12	21.1264/0	
M08 x 16	21.1200/0	21.1200/1
M08 x 18	21.1268/0	
M08 x 20	21.1202/0	21.1202/2
M08 x 22	21.1280/0	21.2017/0
M08 x 24	21.1269/0	
M08 x 25	21.1204/0	21.1204/1
M08 x 30	21.1206/0	21.1206/1
M08 x 35	21.1208/0	21.1208/1
M08 x 40	21.1210/0	21.1210/1
M08 x 45	21.1211/0	
M08 x 50	21.1212/0	21.1212/1
M08 x 55	21.1877/0	
M08 x 60	21.1214/0	
M08 x 65	21.1299/0	
M08 x 70	21.1282/0	
M08 x 75	21.1392/0	
M08 x 80	21.1225/0	
M08 x 90	21.1226/0	
M08 x 100	21.1662/0	

M6 mit flachem Kopf und Innensechskant

Zyl. Schraube	VERZINKT	ROSTFREI
M06 x 12	21.1143/0	21.1143/1
M06 x 14	21.1367/0	
M06 x 16	21.1238/0	21.1238/1
M06 x 18	21.1239/0	
M06 x 20	21.1240/0	21.1340/1
M06 x 22	21.1265/0	
M06 x 25	21.1242/0	21.1242/1
M06 x 30	21.1243/0	21.1243/1
M06 x 35	21.1245/0	21.1693/0
M06 x 40	21.1247/0	21.1247/1
M06 x 45	21.1172/0	
M06 x 50	21.1171/0	21.1171/1
M06 x 55	21.1248/0	21.1248/1
M06 x 60	21.1154/0	
M06 x 65	21.1868/0	
M06 x 70	21.1591/0	

M5 mit flachem Kopf und Innensechskant

Zyl. Schraube	VERZINKT	ROSTFREI
M05 x 08	21.1193/0	
M05 x 10	21.1279/0	
M05 x 12	21.1220/0	21.1220/1
M05 x 16	21.1235/0	
M05 x 20	21.1222/0	
M05 x 25	21.1224/0	21.1224/1
M05 x 30	21.1237/0	21.1237/1
M05 x 35	21.2195/0	
M05 x 40	21.1284/0	21.1284/1
M05 x 45	21.1219/0	
M05 x 50	21.1691/0	
M05 x 55	21.1353/0	

SENKSCHRAUBEN

M8 mit Innensechskant

Senkschraube	VERZINKT	ROSTFREI
M08 x 10	21.1552/0	21.1550/0
M08 x 12	21.1263/0	
M08 x 16	21.1513/0	21.1513/1
M08 x 20	21.1514/0	21.1514/1
M08 x 25	21.1520/0	
M08 x 30	21.1516/0	
M08 x 35	21.1947/0	
M08 x 40	21.1547/0	
M08 x 45	21.1645/0	
M08 x 50	21.1517/0	21.1517/1
M08 x 55	21.1546/0	
M08 x 60	21.1523/0	
M08 x 65	21.1949/0	
M08 x 70	21.1950/0	
M08 x 90	21.1946/0	

M6 mit Innensechskant

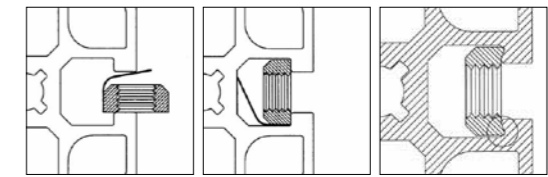
Senkschraube	VERZINKT	ROSTFREI
M06 x 10	21.2219/0	21.2219/1
M06 x 12	21.1518/0	
M06 x 16	21.1506/0	21.1506/1
M06 x 20	21.1507/0	
M06 x 25	21.1566/0	
M06 x 30	21.1508/0	
M06 x 35	21.1509/0	
M06 x 40	21.1510/0	
M06 x 45	21.1951/0	
M06 x 50		21.2236/1
M06 x 55	21.1511/0	
M06 x 60	21.1512/0	
M06 x 65	21.2156/0	
M06 x 70	21.2134/0	

M5 mit Innensechskant

Senkschraube	VERZINKT	ROSTFREI
M05 x 10	21.1532/0	
M05 x 12	21.1543/0	21.1595/0
M05 x 14	21.1519/0	
M05 x 16	21.1503/0	21.1503/1
M05 x 18	21.1537/0	
M05 x 20	21.1504/0	
M05 x 25	21.1505/0	
M05 x 30	21.1482/0	
M05 x 35	21.2215/0	
M05 x 40	21.2127/0	
M05 x 45	21.1945/0	21.1945/1
M05 x 50	21.2123/0	

M4 mit Innensechskant

Senkschraube	VERZINKT	ROSTFREI
M04 x 08	21.1500/0	
M04 x 10	21.1557/0	
M04 x 12	21.1948/0	
M04 x 16	21.1501/0	21.1501/1
M04 x 20	21.1502/0	
M04 x 25	21.1571/0	
M04 x 30	21.1203/0	



mit Federblech

ESD-leitfähig

Gleitmütern können an jeder beliebigen Stelle in das Profil eingeschwenkt werden. Bei Einsatz im vertikalen Profil Gleitmutter mit Nutfixierung verwenden. Einschwenkbar wie die Standardgleitmutter; das Federblech hält die Mutter in der gewünschten Position.

Für ESD-Anwendungen sind Gleitmütern M6 Z und M8 Z zu verwenden.

Gleitmutter M5 zu Profilerie MINI

Bezeichnung	VERZINKT	ROSTFREI
M5 x 08	21.1382/0	-

Gleitmütern 30 mit Federblech

Bezeichnung	VERZINKT	ROSTFREI
M8	21.1570/0	-
M6	21.1569/0	-
M5	21.1568/0	-
M4	21.1567/0	-

Gleitmütern

Bezeichnung	VERZINKT	ROSTFREI
M8	21.1351/0	21.1351/1
M6	21.1330/0	21.1330/1
M5	21.1320/0	21.1320/1
M4	21.1310/0	21.1310/1
M3	21.1309/0	21.1309/1

Gleitmütern mit Federblech

Bezeichnung	VERZINKT	ROSTFREI
M8	21.1351/2	21.1351/4
M6	21.1330/2	21.1330/4
M5	21.1320/2	21.1320/4
M4	21.1310/2	21.1310/4
M3	21.1309/2	21.1309/4

Gleitmütern Z, ESD-fähig

Bezeichnung	VERZINKT	ROSTFREI
M8	21.1390/0	-
M6	21.1391/0	-
M5	21.1627/0	-

Gleitmütern Z, ESD-fähig

Bezeichnung	VERZINKT	ROSTFREI
M8	21.1390/2	-
M6	21.1391/2	-
M5	21.1627/2	-

SONDERSCHRAUBEN

Schrauben zu Profilverbinder

Linsenkopfschraube	VERZINKT	ROSTFREI
M08 x 25	21.1189/0	-
M08 x 25 SF*	21.1492/0	-

Schrauben zu Abdeckkappen VA/AL/LR

Flachkopfschraube	VERZINKT	ROSTFREI
M08 x 10	21.1666/0	-

Gleitmutter M8 L

Bezeichnung	VERZINKT	ROSTFREI
M8	21.1368/0	-

Gleitmutter M8 L mit Federblech

Bezeichnung	VERZINKT	ROSTFREI
M8	21.1368/2	-

Rhombusmutter F

(Gewinde M6 mit Steigungsfehler zur Selbsthemmung der Schraubenverbindung)

Bezeichnung	VERZINKT	ROSTFREI
M6	21.1354/0	-

Druckplatten

Bezeichnung	VERZINKT	ROSTFREI
Druckplatte 8	21.1360/0	21.1360/1
Druckplatte 6	21.1363/0	-
Druckplatte 5	21.1362/0	-

Sechskantmutter mit Flansch, selbstsichernd

Bezeichnung	VERZINKT	ROSTFREI
M8	21.1334/0	-

Schrauben zum Befestigen von Flächenelementen

Flachkopfschraube	VERZINKT	ROSTFREI
M06 x 12	21.2074/0	-
M06 x 16	21.1246/0	-
M06 x 20	21.1246/1	-



FAHRZEUGAUSBAU

## ABROLLCONTAINER GEFAHRGUT



Feuerwehr Mönchengladbach  
Führungs- und Lagezentrum  
Stockholtweg 132  
41238 Mönchengladbach



Christoph Wellen

## IM INTERVIEW

„Die hohe Qualität der Profiltechnik sowie die innovative Verbindungstechnik, insbesondere der Profilverbinder für Eckverbindungen und der Profilverbinder für den nachträglichen Einbau, haben uns absolut überzeugt.“

Das System lässt sich schnell und einfach montieren und verfügt über gute Steifheit und Robustheit, da die Verbindung genau da sitzt, wo die Belastung und die Kräfte wirken.

Durch die modulare Bauweise und des stets veränderbaren Alu-Konstruktes ist man jederzeit flexibel und kann sich den Veränderungen im beruflichen Alltag und in Bezug auf die Technik besser anpassen.“

## ABROLLCONTAINER RÜST



Kreis Düren  
 Amt für Bevölkerungsschutz  
 Marienstraße 29  
 52372 Kreuzau-Stockheim



Lars Knust

## IM INTERVIEW

„Wir haben MiniTec in einem unserer Fahrzeuge entdeckt, welches von einem Fahrzeugbauer aus diesem Profilsystem ausgebaut wurde. Daraufhin haben wir uns dazu entschieden, einen Abrollcontainer mit dem MiniTec Profilsystem selbst auszubauen.“

Die Profiltechnik ist schnell und einfach zu montieren. Insbesondere der Profilverbinder ist super. Man ist flexibel und kann seine Konstruktionen immer wieder variieren. Auch die Robustheit hat gut überzeugt.

Aktuell planen wir den Ausbau eines weiteren Kommandowagens, in der Zukunft werden auch weitere Abrollcontainer mit der Profiltechnik ausgebaut. Außerdem planen wir eine Ausstellungsverglasung für Geschenke befreundeter Feuerwehren.“

## MANNSCHAFTSTRANSPORTFAHRZEUG



Feuerwehr Nidda-Wallernhausen  
Erbsengasse 14  
63667 Nidda



Alexander Steuernagel

## IM INTERVIEW

„Durch Stöbern im Internet sind wir auf MiniTec gestoßen. Da durch das Hochwasser in Wallernhausen das Mannschaftstransportfahrzeug zerstört wurde, musste ein neues angeschafft werden – ein Mercedes Benz Vito. Hier wurde ein Heckausbau durchgeführt mit diversen Ausschüben für Kisten, die für die Einsätze auch einfach gewechselt werden können. Verbaut wurden in erster Linie 30er Profile und Siebdruckplatten.“

Wir haben die Profile abgelängt geliefert bekommen und sind gut damit zurechtgekommen. Man muss halt ein wenig spielen damit, einmal hin- und wieder zurückgebaut, dann weiß man wie einfach es geht. Das hat uns begeistert. Ein weiteres Projekt wird in den nächsten Jahren ein Hänger sein, der aber dann mit stärkeren Profilen 45x45F ausgebaut wird. Eventuell wird ein Viertel des Hängers mit Schubfächern ausgestattet werden.“

## GERÄTEWAGEN ÖL



Stadt Langenfeld  
Hauptfeuer- und Rettungswache  
Lingberghstraße 72  
40764 Langenfeld



Björn Lenz und Christian Kaese

## IM INTERVIEW

„Wir hatten in der Vergangenheit mit einem anderen Profilsystem gearbeitet, bis uns ein Handelspartner von MiniTec das System vorgestellt hat. Die Verbindungstechnik und die einfache Handhabung des Systems haben sofort überzeugt. Man kommt einfach schnell an sein Ziel. Wir setzen das System mittlerweile zum Aufbau von Rollcontainern und für den Ausbau von Fahrzeugen ein.“

Aktuell haben wir einen Rollcontainer „Gebäudesicherung“ mit Überlänge montiert. Weitere Projekte werden folgen, eventuell kommt in der nächsten Zeit noch der eine oder andere Fahrzeugausbau auf uns zu.“

## GERÄTEWAGEN - LICHT



Freiwillige Feuerwehr der Stadt Hof  
Hallplatz 1  
95028 Hof



## IM INTERVIEW

„Durch Recherche im Internet sind wir auf MiniTec gestoßen. Danach hat man sich bei verschiedenen Profilverstellern ein Angebot für das Projekt zusenden lassen. Hierbei stellte sich MiniTec als die günstigste Variante heraus. Deshalb hat man bei MiniTec bestellt. Damals hatten wir nur telefonischen Kontakt mit der Firma.“

Gebaut haben wir ein Lichtmastfahrzeug aus einem ehemaligen RW. Da das Fahrgestell bei Außerdienststellung noch in Ordnung war, hat man sich entschieden, den Wagen zum Lichtmastfahrzeug umzurüsten. Bei großen Einsatzstellen, sowie Verkehrsunfällen mit Todesfolge benötigen Polizei oder Staatsanwaltschaft nachts eine entsprechende Ausleuchtung für Ermittlungsarbeiten.

MiniTec wurde zum Ausbau des Geräteraums genutzt. Begeistert hat uns die flotte Lieferung und die qualitativ hochwertige Verarbeitung.

MiniTec ist bei uns als Profil gesetzt, weil es gut geklappt hat und man sich jetzt damit auskennt. Es eignet sich für flexible Einsatzbereiche wie z.B. Regale, Rollcontainer etc.

Ebenso gut geeignet ist es zum Ausbau von kleineren Einsatzwagen. Sollte der nächste Komplettumbau anstehen, greifen wir wieder zu MiniTec.“

Stefan Koch



## GERÄTEWAGEN



Feuerwehr Kirkel  
 Löschbezirk Kirkel-Neuhäusel  
 Eisenbahnstraße 15  
 66459 Kirkel



Thorsten Klaus

## IM INTERVIEW

„Bereits im Jahr 1998 haben wir uns erstmals an den Innenausbau eines Feuerwehrfahrzeuges gewagt. Im Jahr 2005 wurde dann unser Gerätewagen in Eigenleistung ausgebaut, welcher auch als Voraus- und Führungsfahrzeug eingesetzt wird.“

Hilfreich dabei war die Montagefreundlichkeit des MiniTec-Profilbaukastens. Kollegen unseres Löschbezirks waren ohne technische Vorkenntnisse binnen kürzester Zeit in der Lage, das Rahmengestell zu montieren. Zwischenzeitliche Änderungen in der Beladung des Fahrzeuges konnten durch einfaches Lösen des Profilverbinders und Verschieben der Profile problemlos durchgeführt werden.

Aktuell sind wir dabei, den Innenausbau des neu beschafften Anhängers unserer Jugendfeuerwehr zu planen. Die kostenlose Konstruktionssoftware „MiniTec ICADassembler“ erleichtert die Planung und die neue, leichtere Profilserie 30 bietet uns bei diesem Projekt beste Möglichkeiten.“

## VORRAUS-RÜSTWAGEN



Freiwillige Feuerwehr  
Herborn

Feuerwehr Herborn  
Walkmühlenweg 10  
35745 Herborn



Kai Reeh

## IM INTERVIEW

„Die Feuerwehr der Stadt Herborn setzt seit vielen Jahren das Minitec Profilsystem für die Ausbauten seiner Feuerwehrfahrzeuge ein. Wir wurden durch einen Messeauftritt auf dieses Profilsystem aufmerksam. Insbesondere die Einfachheit der Verbindersysteme hat uns überrascht und überzeugt. Wir haben bereits mehrere Fahrzeuge und Abrollbehälter mit Minitec aus- und umgebaut. Darüber hinaus nutzen wir sehr gerne die Rollwagen, die wir nach unseren Vorstellungen aufbauen.“

Die Feuerwehr Herborn hat immer einen Grundvorrat an Profilen und Verbindern im Haus, um auch kurzfristig Neubauten, Umbauten und Anpassungen umsetzen zu können.“

## ABROLLCONTAINER



Freiwillige Feuerwehr Mörfelden  
Sankt-Florian-Strasse 3  
64546 Mörfelden-Walldorf



Rainer Hamela

## IM INTERVIEW

„Ich habe das System in einer Fachzeitschrift entdeckt und danach habe ich im Internet recherchiert. Als für mich klar war, dass dieses System für uns geeignet sein könnte, habe ich mich mit MiniTec in Verbindung gesetzt. Der erste Kontakt fand mit Herrn Renno statt, der uns dann auch hier in der Feuerwache besuchte. Später waren wir im neuen MiniTec Werk und haben uns dort die Fertigung angeschaut.“

Anschließend haben wir mit dem MiniTec Profilsystem unsere AB Sonderlöschmittel und AB Schlauch auf unsere Bedürfnisse modifiziert, und mit verschiedenen Rollcontainern auf Basis des MiniTec Grundmoduls selbst montiert und ausgerüstet. So entstanden z. B. ein Rollcontainer Eisrettung, ein Rollcontainer Licht sowie ein Rollcontainer Wasserentnahme mit einer TS und genügend Schlauchmaterial. Wir beziehen die Profile in Packeinheiten als 6m-Stäbe und schneiden diese bei uns auf die passende Länge zu. Die Montage funktioniert ganz einfach – es wird wie eine Art Fischertechnik-System zusammenschraubt.

Wir werden zukünftig weitere Rollcontainer und Lösungen aus dem MiniTec Profilsystem für unsere Bedürfnisse fertigen.“

## EINSATZLEITWAGEN



**HOLZAPFEL**  
SONDERFAHRZEUGE & FAHRZEUGEINRICHTUNGEN

Holzapfel  
Sonderfahrzeuge & Fahrzeugeinrichtungen  
Industriestraße 9  
35756 Mittenaar



Kay Holzapfel

## IM INTERVIEW

„Auf der Suche nach einem alternativen Lieferanten wurden wir im Internet auf die Firma MiniTec aufmerksam. Mittlerweile fertigen wir alle Heckausbauten und Regalsysteme für Kommandowagen, Notarzteinsetzfahrzeuge und Einsatzleitwagen sowie die verschiedenen Rollcontainer aus dem MiniTec Profilsystem.“

Mit diesem Profilsystem können wir sehr flexibel und maßgerecht Fahrzeugausbauten nach Kundenwunsch herstellen und konnten bis jetzt mit dem MiniTec Lieferprogramm auch alle Kundenanforderungen zu 100% erfüllen. Außerdem wirken sich gerade die Profile der 30er Serie positiv auf die Gewichtsbilanz des Fahrzeuges aus. Und die komplette Auftragsabwicklung vom Bestellvorgang bis zur Lieferung ist einfach, schnell und unkompliziert.

Wir werden auch für zukünftige Fahrzeuge das MiniTec Profilsystem einsetzen.“

## MANNSCHAFTSTRANSPORTWAGEN



SFS Saar  
Sonder Fahrzeug Service  
Saarpfalz Park 202  
66450 Bexbach



Thorsten Metzinger

## IM INTERVIEW

„Die SFS Saar setzt hohe Maßstäbe bei Qualität und Funktionalität bei Werkstoffen. Bei MiniTec sind wir fündig geworden.“

Die MiniTec-Profile bieten uns die Flexibilität, die wir brauchen, um Kundenwünschen gerecht zu werden z.B. zum Bau von Kofferraumregalsystemen bei Einsatzleitwagen für Feuerwehr oder für Rettungsdienste.

Ein weiterer Plus-Punkt: Die Betreuung durch MiniTec-Mitarbeiter. Rückfragen wurden stets kompetent und zügig bearbeitet.

Die SFS Saar ist von MiniTec überzeugt.“

## ABROLLCONTAINER GEFAHRGUT



Auto Schach GmbH & Co. KG  
Industriestraße 15-17  
35582 Wetzlar-Dutenhofen



Normen Held

## IM INTERVIEW

„Wir haben das MiniTec Profilsystem auf der letzten INTERSCHUTZ 2010 in Leipzig entdeckt. Seitdem fertigen wir die Innenausbauten von Abrollcontainern und Sonderfahrzeugen aus dem System, und die Rollcontainer werden ebenfalls auf dem Grundmodul von MiniTec aufgebaut.“

Grundsätzlich haben uns die vielfältigen Möglichkeiten bezüglich Gestaltung und Konstruktion begeistert. Weiterhin ist es sehr praktisch, dass man in die Nuten des MiniTec Profilsystem handelsübliche DIN-Schrauben einsetzen kann.

Zukünftig werden wir auch komplette Aufbaustrukturen aus MiniTec Profilen fertigen, die dann mit Aluminiumblechen beplankt werden.“



## MEHRZWECKFAHRZEUGE



**Furtner  
+ Ammer**

Furtner & Ammer KG  
Kleegartenstraße 52  
94405 Landau an der Isar



## IM INTERVIEW

„Wir wurden 2010 durch den Vertriebsmitarbeiter von MiniTec angesprochen, er hat uns dann das MiniTec Profilsystem vorgestellt. Seitdem wird für die Ausbauten von MTW, MZF, TSF und GW-Logistik das MiniTec Profilsystem eingesetzt.“

Die überzeugende Verbindungstechnik, die Unterstützung und Beratung durch die Kundenberater sowie auch noch das Konstruktionsprogramm „iCAD Assembler“ hatten den Wechsel zum MiniTec Profilsystem leicht gemacht. Ein vorangegangener Kosten- und Wirtschaftlichkeitsvergleich zu dem bis dahin eingesetzten Profilsystem ist ebenso überzeugend ausgefallen. Von besonders großem Vorteil für uns ist die einheitliche Nut von 8 mm, in die auch mal eine metrische M8 Schraube / Mutter passt, sowie auch die einfache und schnelle Verbindungstechnik.“

Hans de Vigneux

## FEUERWEHR-ANHÄNGER



Feuerschutzservice-Starke GmbH  
 Wölzower Weg 13  
 19243 Wittenburg



Stefan Nagel und Peter Starke

## IM INTERVIEW

„MiniTec ist ein tolles Profilsystem mit einheitlichen Nuten. Man hat viele Möglichkeiten zur Erweiterung oder Veränderung von bestehenden Systemen und somit eine sehr hohe Flexibilität – für uns und unsere Kunden. Das System verfügt über ein sehr großes Teilespektrum und ist einfach zu verarbeiten.“

Und die Zusammenarbeit mit dem Stammwerk funktioniert absolut zuverlässig.

Wir werden auch zukünftig mit dem MiniTec Profilsystem arbeiten.“



## FEUERWEHR-ANHÄNGER



Anhängerbau Stedele GmbH  
Gewerbepark B9  
93086 Wörth a. d. Donau



Andreas Stedele

## IM INTERVIEW

„Über eine Empfehlung von einem anderen Lieferanten sind wir auf MiniTec gekommen. Wir haben mit dem MiniTec Profilsystem ein Regalsystem für einen Feuerwehr-Geräteanhänger umgesetzt.“

Überzeugt hat uns bei diesem Projekt die Planungsunterstützung, das Preis-Leistungsverhältnis, die kurze Lieferzeit und die erstaunliche Flexibilität des MiniTec Profilsystems.

Wenn ein ähnliches Projekt in unserem Unternehmen ansteht, greifen wir sicherlich wieder auf MiniTec zu. Es hat richtig Spaß gemacht, ein so komplexes System so einfach bauen zu können.“





## TELESKOP-GERÄTEAUSZÜGE

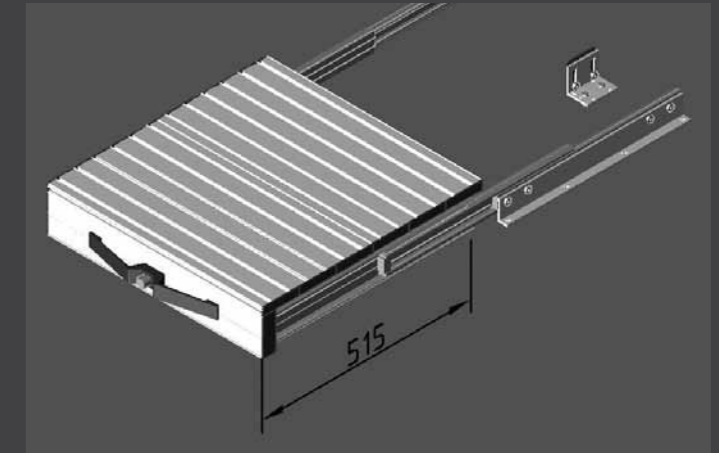
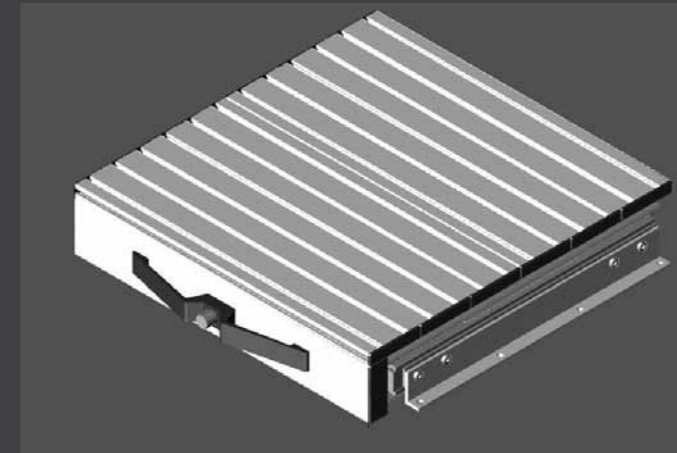
## SCHWERLAST-TELESKOP-GERÄTEAUSZÜGE



- DIE EINBAUBREITE IST FREI WÄHLBAR
- TELESKOP-AUSZUGSSCHIENEN AUS STAHL VERZINKT, AUFBAU AUS MINITEC ALUMINIUMPROFIL
- OBERFLÄCHE MIT NUTEN ZUR INDIVIDUELLEN BEFESTIGUNG VON HALTERUNGEN
- ENTRIEGELN DES AUSZUGS DURCH DRUCKKNOPF IM GRIFF
- VERRIEGELT IM AUSGEZOGENEN UND EINGESCHOBENEN ZUSTAND

## SCHWERLAST-TELESKOP-GERÄTEAUSZUG 540

ART.-NR. 290821/0

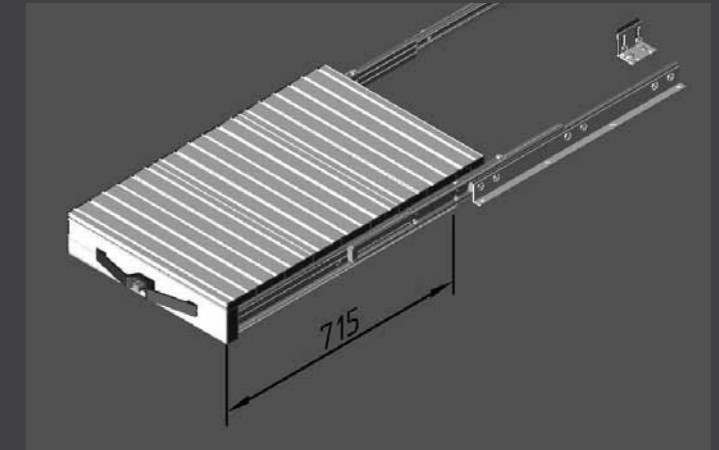
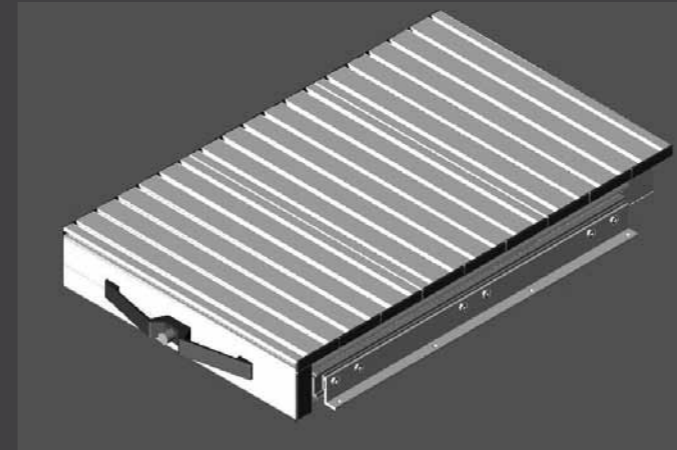


TECHNISCHE DATEN Einbaulänge 540 mm  
max. Hub 515 mm

Gewicht ca. 15 kg  
max. Belastung 320 kg

## SCHWERLAST-TELESKOP-GERÄTEAUSZUG 810

ART.-NR. 290822/0

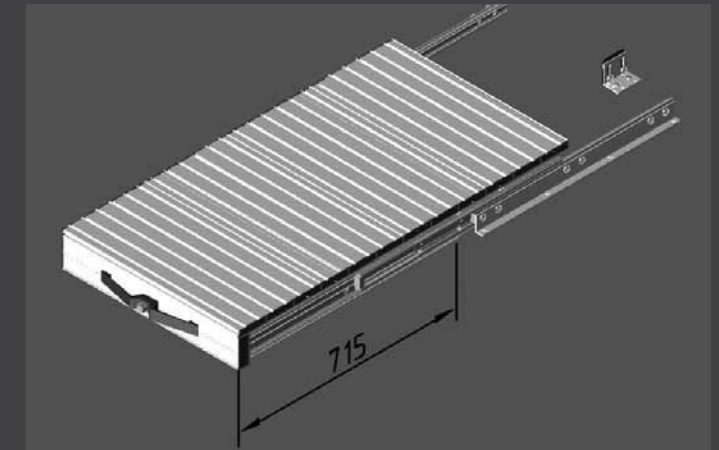
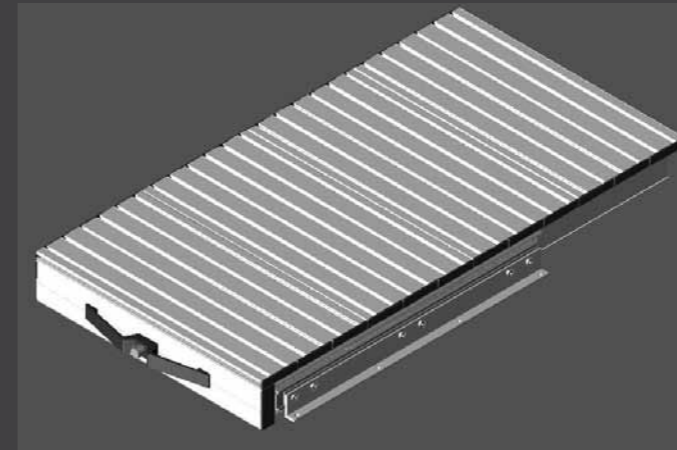


TECHNISCHE DATEN Einbaulänge 810 mm  
Max. Hub 715 mm

Gewicht ca. 25 kg  
Max. Belastung 295 kg

## SCHWERLAST-TELESKOP-GERÄTEAUSZUG 1080

ART.-NR. 290823/0



TECHNISCHE DATEN Einbaulänge 1080 mm  
Max. Hub 715 mm

Gewicht ca. 40 kg  
Max. Belastung 270 kg

FEUERWEHR DUNZWEILER

MALTESER TRIER-IRSCH



Teleskop-Auszüge TSF-W im G1

Heckauszug Audi Q5





# ROLLCONTAINER

ROLLCONTAINER GRUNDMODULE



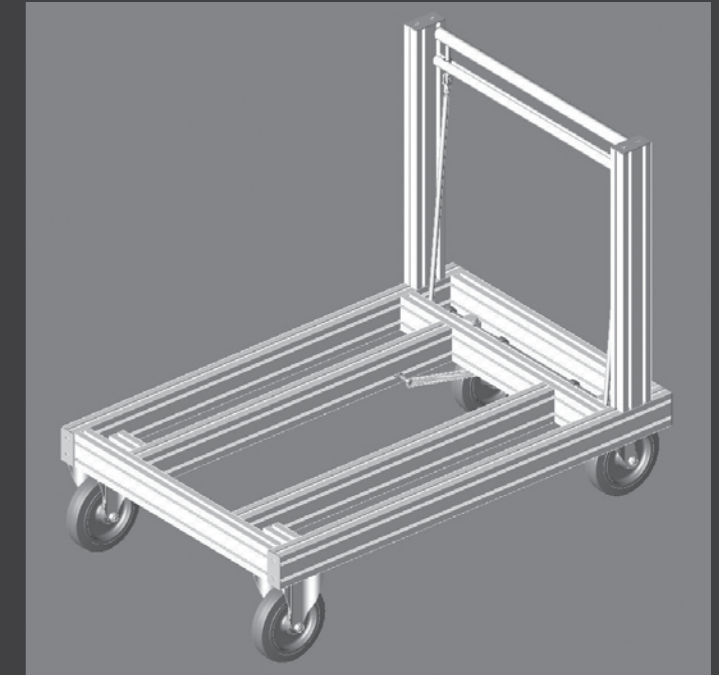
Alle MiniTec Rollcontainer entsprechen der Richtlinie für die Konstruktion und Verwendung von nicht kraftbetriebenen Rollcontainern im Feuerwehnbereich des AGBF bund.

- Grundabmessungen: 1200 mm x 800 mm als Standard
- Andere Abmessungen auf Wunsch möglich
- Totmann-Bremssystem mit zwei gebremsten Lenkrollen vorne
- max. Tragfähigkeit pro Rolle 400 kg, dynamisch
- max. Zuladung der Rollcontainer  
Heavy - ca. 600 kg  
Light - ca. 300 kg
- Wirkungsprinzip der Bremssysteme  
V2010 durch ZIEHEN der beiden Handgriffe  
V2015 durch DRÜCKEN der Griffstange

GRUNDMODUL V2015



LIGHT Art.-Nr. 29.0812/0



HEAVY Art.-Nr. 290810/0

GRUNDMODUL V2010



LIGHT Art.-Nr. 29.0802/0



HEAVY Art.-Nr. 29.0800/0



Bestellen Sie optional Richtungsfeststeller für die vorderen Lenkrollen unter Art.-Nr. 29.0807/1.



Alle Rollcontainer-Grundmodule können Sie als Bausatz zur Eigenmontage bestellen. Geben Sie dazu einfach in Ihrer Bestellung die Art.-Nr. 29.xxxx/1 an. Mit der Lieferung erhalten Sie eine aussagekräftige Montageanleitung. Die Montagezeit beträgt ca. zwei Stunden

## ROLLCONTAINER-SYSTEM



Landkreis  
Holzminden

Feuerwehrtechnische Zentrale Holzminden  
Am Dambruch 1  
37603 Holzminden



Joachim Räthe

## IM INTERVIEW

„Wir haben MiniTec zum ersten Mal auf der INTERSCHUTZ 2010 entdeckt und haben dann anschließend etwas Material zum Testen bestellt. Das System hat uns so begeistert, dass wir uns weitere Systeme und Module bei MiniTec bestellt haben.“

Wir haben verschiedene Rollcontainer gefertigt, wie z. B. Rollcontainer für den Atemschutzeinsatz, zwei Rollcontainer „Gitterbox“ für kontaminiertes Einsatzmaterial, zwei Rollcontainer mit Tragkraftspritzen, einen Rollcontainer Beleuchtung und einen Rollcontainer mit Treibstoff für längere Einsätze.

Das System war wirklich sehr einfach zu verwenden: Die Profile kamen fertig zugeschnitten von MiniTec. Wir haben mit zwei Inbus-Schlüsseln das Grundmodul des Rollcontainers von MiniTec zusammenschraubt – wie eine Art Lego für Erwachsene.“

ROLLCONTAINER-SYSTEM



Freiwillige Feuerwehr Immenhausen  
 Mariendorfer Str. 2  
 34376 Immenhausen



Martin und Thomas Möhle

IM INTERVIEW

„Wir sind durch eine Anfrage im Rahmen meines Arbeitgebers auf MiniTec als gute und günstige Alternative zu dem bisher eingesetzten Profilsystem gekommen. Anschließend haben wir MiniTec auf der INTERSCHUTZ 2010 besucht und uns dort die Rollcontainer angeschaut.“

Nach der Erstellung des Beladungskonzeptes - abgestimmt auf den örtlichen Brandschutz - haben wir verschiedene Rollcontainer auf Basis des MiniTec Grundmoduls aufgebaut. Besonders gefallen hat uns die gute Kommunikation und die kreative Unterstützung durch den Kundenberater von MiniTec.

Wenn in unserer Wehr wieder ähnliche Projekte umgesetzt werden sollen, werden wir gerne eine erneute Zusammenarbeit mit MiniTec anstreben.“



MÖNCHENGLADBACH



Rollcontainer-System



Rollcontainer für Auffangbehälter



Rollcontainer Gefahrgut

KREIS DÜREN



Rollcontainer-System

FURTNER & AMMER KG



Rollcontainer Gitterbox



Rollcontainer Atemschutz

FEUERWEHR NEU-ISENBURG



Montierte Rollcontainer - Grundmodule



Rollcontainer Verkehrsabsicherung

FEUERWEHR OBERHAUSEN



Rollcontainer - System

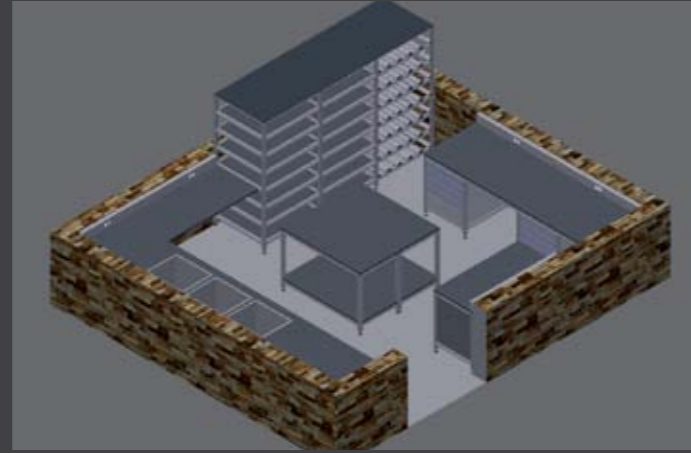


ATEMSCHUTZWERKSTATT

# VON DER PROJEKTIERUNG, ÜBER DIE KONSTRUKTION BIS HIN ZUR INSTALLATION IN IHRER FEUERWACHE



Projektierung



3D-Entwurf



Montage



Installation in Ihrer Feuerwache

## INDIVIDUELL UND MODULAR ZUGLEICH

MiniTec kann auf eine jahrzehnte lange Erfahrung in der Entwicklung und Herstellung von ergonomischen Arbeitsplatzsystemen für Industrie und Produktion zurück blicken. Dieses Know-How wurde nun auf die individuellen Bedürfnisse der Atemschutzgeräthewarte angepasst.

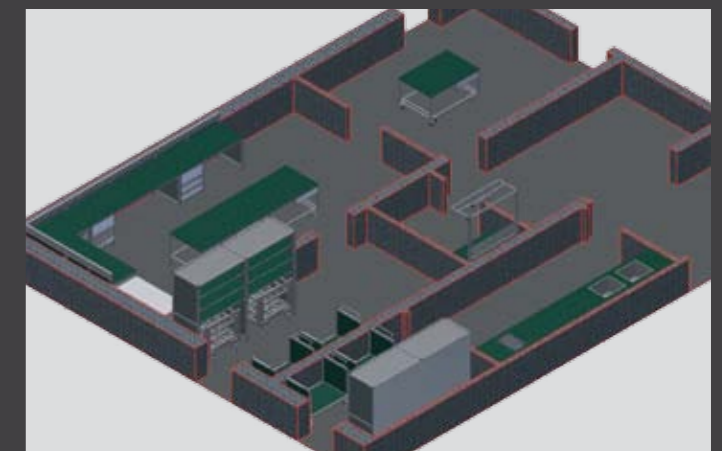
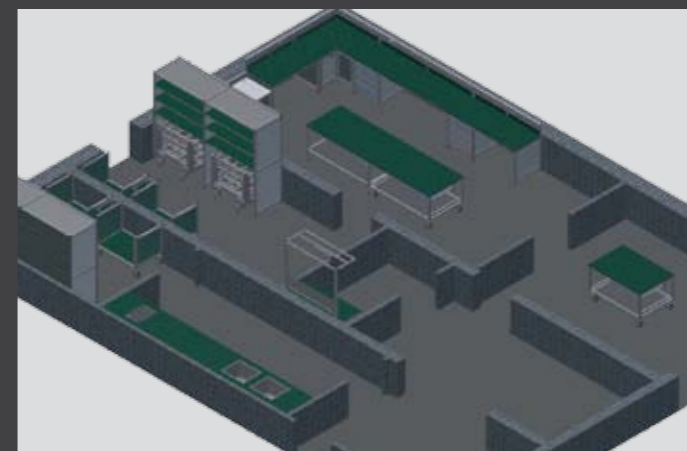
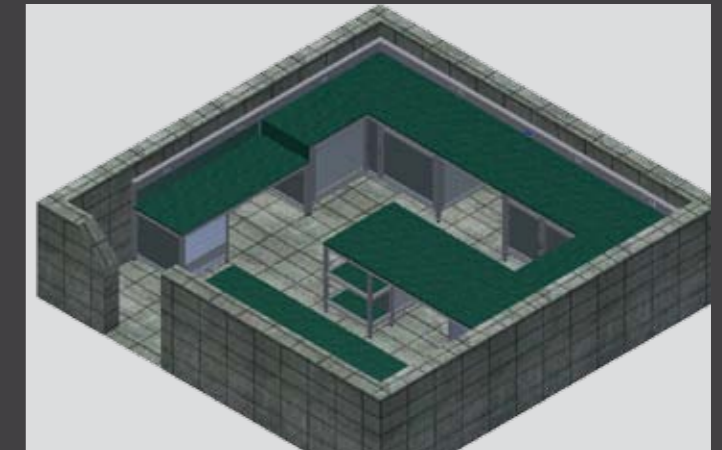
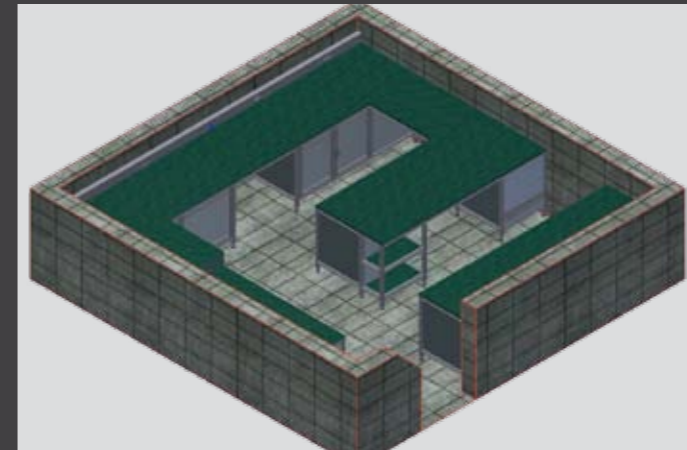
Einzelne Arbeitsschritte wie Demontage, Reinigung, Prüfung, Montage und Dokumentation werden mit standardisierten Arbeitsplatz-Modulen in der Atemschutzwerkstatt in einen idealen Fluss gebracht. Dennoch lassen sich einzelne Module individuell den vorhandenen oder geplanten Raummaßen anpassen.

Die Arbeitsplätze von MiniTec sind auf Wunsch mit eloxierten Kabelkanälen für Energie- und Datenversorgung bereits anschlussfertig montiert – es entstehen keine zusätzlichen Kosten durch eine Aufputz-Energieversorgung.

## TECHNISCHE DATEN UND AUSSTATTUNGSMÖGLICHKEITEN

- Aufgebaut aus den MiniTec Aluminiumprofilen 45x45F und 45x90F in offener oder geschlossener Ausführung
- Seitenwände mit eloxierten Blechen verkleidet, auf Wunsch in allen RAL Farben lieferbar
- Oberflächen in verschiedenen Ausführungen, z. B. PVC grau
- Schubladenblöcke in verschiedenen Höhen mit Kleinverteilungen für Ersatzteile
- eloxierte Kabelkanäle für Energie- und Datenversorgung
- Regalsysteme für Reserveflaschen, Atemschutzmasken und Atemschutzgeräte
- Umfangreiches Zubehör wie Lupenleuchten, abklappbare Schraubstöcke und vieles mehr ....

## KONSTRUKTIONSBESPIELE



FEUERWEHR RUMELANGE (LUXEMBURG)



FEUERWEHR SIEGBURG



FEUERWEHR NEUSTADT AN DER WEINSTRASSE



**EIN PROFILSYSTEM.  
MEHR ALS 112 LÖSUNGEN.**

WEITERE INFORMATIONEN FINDEN  
SIE AUF UNSERER WEBSITE ODER  
IN UNSEREM HAUPTKATALOG...

GERNE BERATEN WIR SIE PERSÖNLICH.

RUFEN SIE UNS AN:  
+49 (0) 6373 8127 0

ODER SCHREIBEN  
SIE UNS EINE E-MAIL:  
FEUERWEHRTECHNIK@MINITEC.DE



**[www.minitec.de](http://www.minitec.de)**

