



TELESKOP-GERÄTEAUSZUG

Feuerwehrtechnik



PRODUKTE



LÖSUNGEN



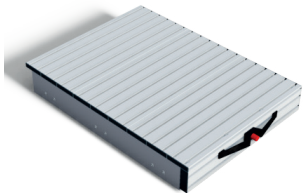
SERVICE

EIN PROFILSYSTEM- MEHR ALS 112 LÖSUNGEN



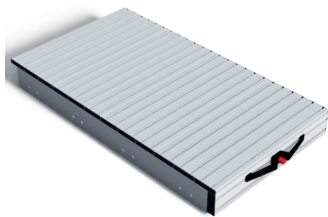
- Tiefe der Auszugsplattform 540 mm
- Gesamtlänge: 575 mm inkl. Griff
- Auszug 450 mm

Teleskop-Geräteauszug V 540



- Tiefe der Auszugsplattform 810 mm
- Gesamtlänge: 845 mm inkl. Griff
- Auszug 700 mm

Teleskop-Geräteauszug V 810



- Tiefe der Auszugsplattform 1080 mm
- Gesamtlänge: 1115 mm inkl. Griff
- Auszug 700 mm

Teleskop-Geräteauszug V 1080

Alle Komponenten passen perfekt zusammen

Hergestellt aus dem bewährten **MiniTec** Profilsystem, mit der cleveren Verbindungstechnik ohne Bearbeitung. Diese Technologie bietet maximale Flexibilität.

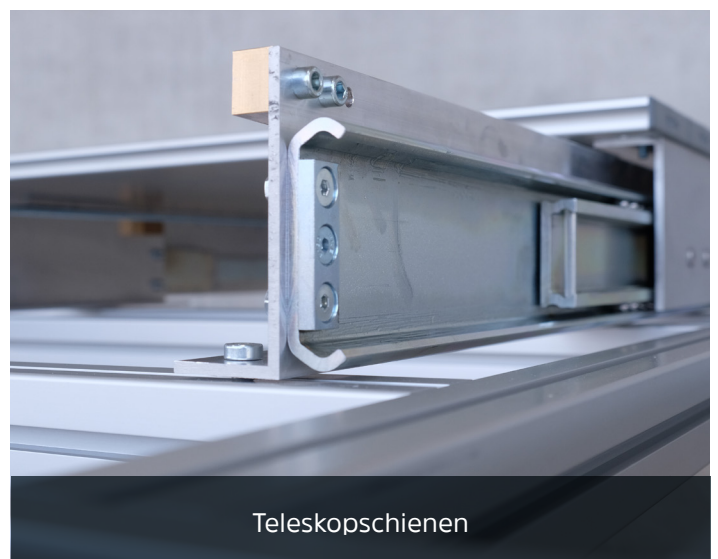
Aufbauten und Halterungen lassen sich auch nachträglich ohne großen Zeitaufwand montieren. Alle Ausführungen können optimal an die vorhandene Einbaubreite angepasst werden. Der Schwerlastauszug ist entweder komplett montiert oder als Bausatz zur Eigenmontage lieferbar.

KEY FEATURES

- Auszugsplattform aus MiniTec Aluminiumprofilen 270x19
- Gesamthöhe 128mm
- Tragfähigkeit: max. 150kg Flächenlast
- Einbaubreite von 400mm bis 1200mm frei wählbar
- Oberfläche mit Nuten zur individuellen Montage von Halterungen
- Beidseitig verriegelt, in ausgezogener und eingeschobener Position
- Entriegelbar über Druckknopf im praktischen Doppelhandgriff
- Kugelgelagerte Teleskop-Auszugsschiene aus verzinktem Stahl



Doppelhandgriff mit Entriegelungsknopf



Teleskopschienen